

～職員厚生会への加入のご案内～

会計年度任用職員の方は、準会員として職員厚生会に加入することができます。
準会員・ご家族の皆様が、日常生活や旅行等でご利用いただけるお得で多彩なサービスがありますので、この機会に加入をご検討ください。

加入について

- ◆会費：月額500円（給与から控除します。）
- ◆募集期間：令和5年4月3日（月）から4月〇日（〇）まで
- ◆加入要件：令和4年4月2日以降に採用され、令和5年度末まで任用予定の会計年度任用職員のうち、
 - ①フルタイム勤務の方
又は
 - ②週20時間以上勤務かつ期末手当支給対象となる月額パートタイム勤務の方
※ただし、教育委員会の教職員及び小・中学校の事務職員は除きます。
- ◆加入時期：令和5年6月から
- ◆加入手続：「加入届」に必要事項を記載の上、各所属担当に提出してください。
- ◆申込後：①6月初旬（予定）に「ベネフィット・ステーション専用利用ガイドブック」を所属にお届けします。
②ベネフィット・ステーション会員専用サイト・JTB店舗などで宿泊の補助や様々なメニューが利用できます。
- ◆退会：加入2年目以降は自動継続となり、次の事由を除く自己都合等の退会はできませんのでご注意ください。
 - ①川崎市の会計年度任用職員としての任用が終了したとき。
 - ②勤務条件が変更され「加入要件」を満たさなくなったとき。
 ※任用課が変わるなどの理由により職員コードが変更した場合でも、加入要件を満たす会計年度任用職員として任用が継続される限り、会員資格は自動継続されます。

サービスの一例

福利代行事業者「ベネフィット・ステーション」が提供する基本サービスの他に、職員厚生会独自イベントなどのサービスがあります！

宿泊補助金



JTBの国内、海外の宿泊・旅行プランが安く泊まれる！

- ①**1,000円補助**(1人泊あたり)
※年度内10人泊まで
会員本人及び配偶者の一親等以内親族が宿泊補助の対象
- ②海外旅行(ルックJTB)
5%割引(無制限)

映画館チケット補助



映画館が会員特典よりさらに特別割引！

500円補助(1枚あたり)
※年度内10枚まで

例 TOHOシネマズ 1,900円
(電子コード型)

会員価格(令和5年4月より)
1,500円 → 1,000円(補助適用後)

育児補助券



ベビーシッター / 一時保育の補助

300円補助
(1時間あたり)

川崎水族館(カワスイ)もお得！

(令和5年4月より)

【デジタルチケット】
※詳細は会員専用サイトをご確認ください。



おとな	2,000円 →	1,000円
高校生	1,500円 →	750円
小中生	1,200円 →	600円
幼児	600円 →	300円

◆その他 観劇観賞券補助・無料オンラインセミナー等・特別イベントや、キャンペーンなど年間を通して実施しています。

ご利用対象者様

★Point 1★

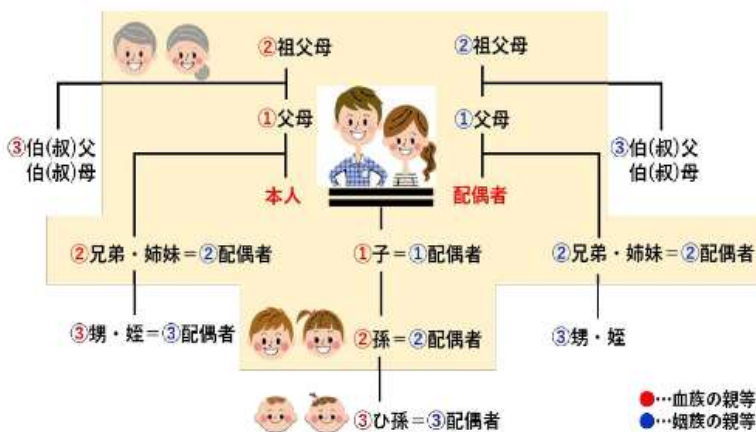
2親等以内のご家族様ご利用可

★Point 2★

同居の有無にかかわらずご利用可

★Point 3★

会員様ご本人が同行しなくても
ご家族様はご利用可



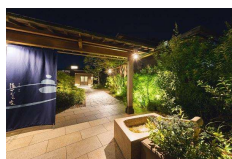
※苗字が異なっても、遠くに住んでいても2親等以内の親族ならご利用できます。
※一部ご利用対象者が限定されるメニューがあります。

いろいろなカテゴリ、多彩なメニューを取り揃えております

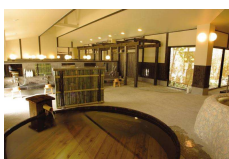
日帰り温泉で身も心もリラックス！

例えば！

宮前平源泉
湯けむりの庄
(日帰り入浴)



縄文天然温泉
志楽の湯
(日帰り入浴)



箱根小涌園
ユネッサン
(日帰り入浴)



横浜みなとみらい
万葉倶楽部
(日帰り入浴)



例えば！

グルメも充実!!

ちよだ鮓 千代田鮓



お会計から**10%OFF**

北の味紀行と地酒 北海道



お会計から**10%OFF**

バケット・BISTRO309・
ブレッドガーデン



ドリンクバー 396円⇒**無料**

例えば！

お祝いステーションでライフイベントをお祝い！



お誕生日お祝い
お申込み者全員に100ペネポプレゼント！

その他にもおめでたや出産、就職などの人生の節目や資格取得、初めてのわんちゃんお迎えなど、どなたにも当てはまるイベントにお祝いをいたします！